

NATURSTI ENERGINETTVERKET JÆGTVOLDEN 8.september 2011.

Oppgave 1.



Hvilken fugl er dette?

- a. Bokfink b. Gråspurv c. Kjøttmeis d. ingen av dem**

Oppgave 2.



Hvilken fugl er dette?

- a. Hegre b. Trane c. Stork d. Ingen av dem**

Oppgave 3.

Hvilken blomst er dette?



- a. Georginer
b. Orkide
c. Nellik
d. Ingen av dem**

OPPGAVE 4.

Hvilken blomst er dette?



- a. Moltblomst
- b. Bekkeblom
- c. Gulveis
- d. Ingen av dem

OPPGAVE 5.

Hva slags tre er dette?



- a. Lønn
- b. Eik
- c. Older
- d. Ingen av dem

OPPGAVE 6.

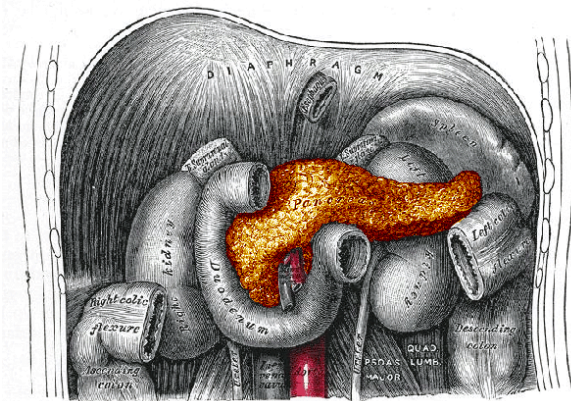
Hva kalles slike skyer?



- a. Perlemorskyer
- b. Mammatusskyer
- c. Nimbostratusskyer
- d. Ingen av dem

Spørsmål 7.

Hva er det bilde av her, farget del?



- a. Milten
- b. Tolvfingertarm
- c. Bukspyttkjertel
- d. Ingen av dem

Spørsmål 8.

Hva er navnet på denne muskelen?



a. Nakkemuskelen
d. Ingen av dem

b. Kappemuskelen

c. Deltamuskelen

Spørsmål 9.

Hva for et dyr er dette?



a. Hjort

b. Antilope

c. Rådyr

d. Ingen av dem

Spørsmål 10.

Hva slags dyr er dette?



- a. Mink b. Oter c. Mår d. Ingen av dem

Spørsmål 11.

En vindmøllepark på Hundhammerfjellet hadde i 2010 en effekt på 4 Megawatt. Hvor mye energi ble produsert på et år i denne vindmølleparken? Vi rekker at hver husstand bruker 20 000 kWh på et år og at vindmølla går hele året. Energi til

- a. Ca 200 husstander b. Ca 1750 husstander c. Ca 10000 husstander d. Ingen av dem er rett

Spørsmål 12.

En favn ved er ca 2.4 m^3 . Hvor mye energi vil du få ut av en favn med bjørkved?

- a. Ca 6500 kWh b. Ca 15 000 kWh c. Ca 800 kWh
d. Ingen av dem er rett

Spørsmål 13.

Hva er en eksoterm prosess?

- a. Systemet får varme fra omgivelsene
b. Systemet avgir varme til omgivelsene
c. Systemet har konstant trykk
d. Ingen av dem er rett.

Spørsmål 14.

I et hus står 10 lyspærer hver med effekt 60 W på 10 timer i døgnet. Alle 10 pærene blir skifta ut med 10 W sparepærer. Vi rekner en pris på 1 kr pr kWh. Hvor mye sparer huseieren pr døgn i kroner?

- a. 5 kr b. 50 kr c. Kr 0.50 d. Ingen av dem

Spørsmål 15.

Mellom Inderøy og Mosvik ligger Skarnsundet og Skarnsundbrua. Nord for Skarnsundet kalles fjorden Beitstadfjorden (etter bygda Beitstad der den innerste fjorarmen ender). Vest i Beitstadfjorden ligger Follafoss, der NTE har et av sine nyeste kraftverk. Follafoss ligger i Verran kommune, kommunesentret heter Malm.

Hva er effekten av kraftverket i Follafoss?

- a. 44 GW b. 44 TW c. 44 MW d. Ingen av dem er rett.

Oppgave 16.

Fosdalens Bergverk ble etablert i [1906](#), i [Malm](#) i Nord-Trøndelag. Gruva hentet ut jernmalm fram til 1989 da den ble slått konkurs. Den ble drevet videre frem til 1999 under navnet "Nye Fosdalen Bergverk". Gruva i [Malm](#) er Nord-Europas dypeste.

Hva heter gruvespillet som er framført flere ganger ved gruveinngangen i Malm?

- a. Pærene i Messehagen b. Eplene i Messehagen
c. Fosdalens perle d. Ingen av dem.